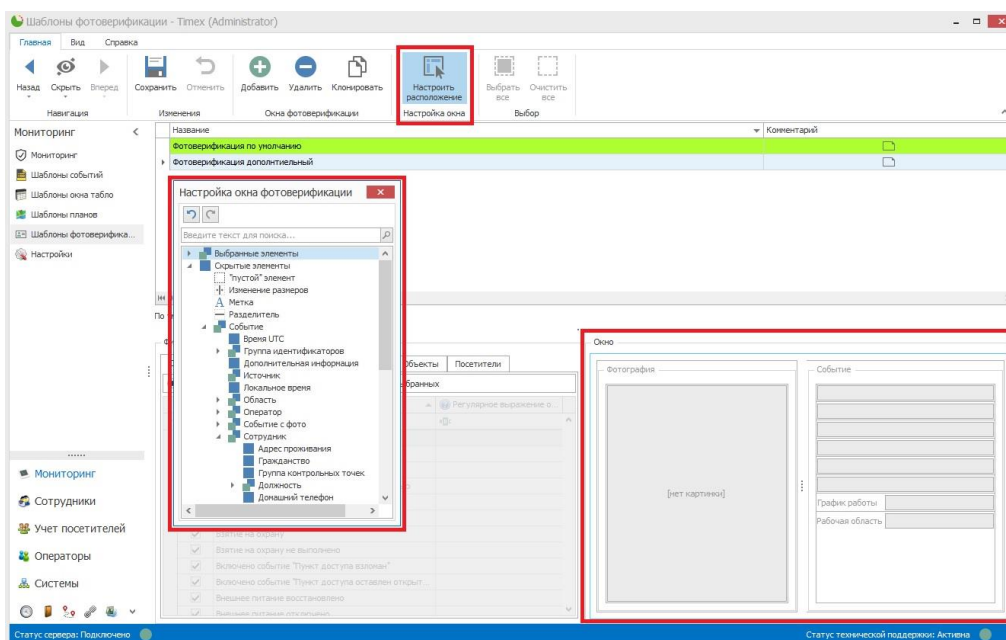


Timex 20.3

Фотоверификация

- Гибкая настройка отображения данных приходящих событий.
- Назначение названий полям данных.
- Группировка данных по вкладкам.
- Разделители и метки для представления данных в более удобном виде.



Поддержка устройства ST-FR043T

- Поддерживает измерение температуры.
- Настройка запрета доступа при превышении выставленного порога температуры.
- Может проверять наличие одетой защитной маски.

- Настройка запрета доступа при отсутствии защитной маски.

Системы

- Поддержка нового устройства ST-FR031MF.
- Расширена поддержка настроек управляемых из Timex для терминалов ST-FR042 и ST-FR042MF.

Терминалы серии ST-NC441

- Поддержка сигнальных флагов.
- Поддержка счетчиков:
 - Использование в локальных логических связях
 - Операция сброса счетчика
 - Операция увеличение значения счетчика
 - Операция уменьшения значения счетчика
 - Поддержка до 256 счетчиков на устройство
 - Диапазон значений 0-65535

Улучшения

- В графических планах увеличена производительность работы, улучшено отображение подложки и объектов на плане.
- Фильтр по картам во вкладке "Сотрудники" теперь учитывает ведущие нули.
- Настройка формата представления карт сотрудников: DEC, HEX.
- Дерево объектов с отображением статусов в окне мониторинга.
- Расширены возможности SDK Timex:
 - Доступно создание операций для систем

- Добавлена возможность управления документами сотрудников и посетителей

Критические изменения

При переходе на версию 20.3 в графических планах возможно незначительное изменение координат объектов.

Обновление

Если у вас уже установлен Timex версии 20.2:

- Убедитесь, что у вас не закончилась техническая поддержка. Если у вас поддержка до 16 сентября 2020 года, то вам необходимо продлить техническую поддержку.
- Перед обновлением загрузите все события со всех терминалов/систем.
- Остановите все сервисы Timex и закройте приложения Timex на всех рабочих станциях.
- Сделайте резервную копию базы данных.
- Деинсталлируйте Timex версии 20.2.
- Инсталлируйте Timex версии 20.3.
- Запустите утилиту "Обновление базы данных" и пройдите все шаги мастера.
- Необходимо установить "TimexLicenseService" на одном из компьютеров системы Timex (если вы используете HASP-ключ, то на компьютере с установленным HASP-ключом).
- Настройте соединение с сервисами "TimexServerService" (через утилиту "Настройка доступа к SQL Server") и "TimexLicenseService" (через утилиту "Активация Timex").

Инсталляция

Если вы первый раз устанавливаете программу учета рабочего времени Timex, следуйте инструкции в документации.

Системные требования

Поддерживаемые операционные системы:

- Windows 8.1 (кроме embedded)
- Windows Server 2012 R2
- Windows Server 2016
- Windows 10 (версия 1607 Anniversary Update и выше)
- Windows Server 2019